

مكتب الخدمات الدولية

الاتصال بالسيدة

مارغا رومف

University Medical Center

of the Johannes Gutenberg University Mainz

Langenbeck Street 1

D-55131 Mainz

Tel: +49 (6131) 17-3939

Fax: +49 (6131) 17-6204

E-Mail: international-office@unimedizin-mainz.de

تفوقنا العلمي من أجل صحتك



UNIVERSITÄTS**medizin.**

MAINZ

Imprint

publisher: University Medical
Center Mainz

Photos: Peter Pulkowski,
Markus Schmidt, P!ELmedia
Mittelrhein, ag visuell – fotolia

Design: pure:design, Mainz

Translation: Dr. Shaffia Dabbous

Mainz, April 2018





مدينة ماينز الموقع المثالي لبداية رحلة نهريّة ...
 ...لاستكشاف المناطق التي تقع تحت إشراف منظمة اليونسكو، والمنطقة
 الوسطى لوداي الراين ومنحدر لورالاي الصخري ومنطقة راينغاو الساحرة.





الفنون الجميلة والثقافة وطريقة العيش في ماينز

تحتوي الميادين الرئيسية وسط مدينة ماينز على مختلف مظاهر الحياة
الناشطة مثل الأسواق الأسبوعية والمسرح الرئيسي للمدينة وكثير من
المتاحف المتنوعة...





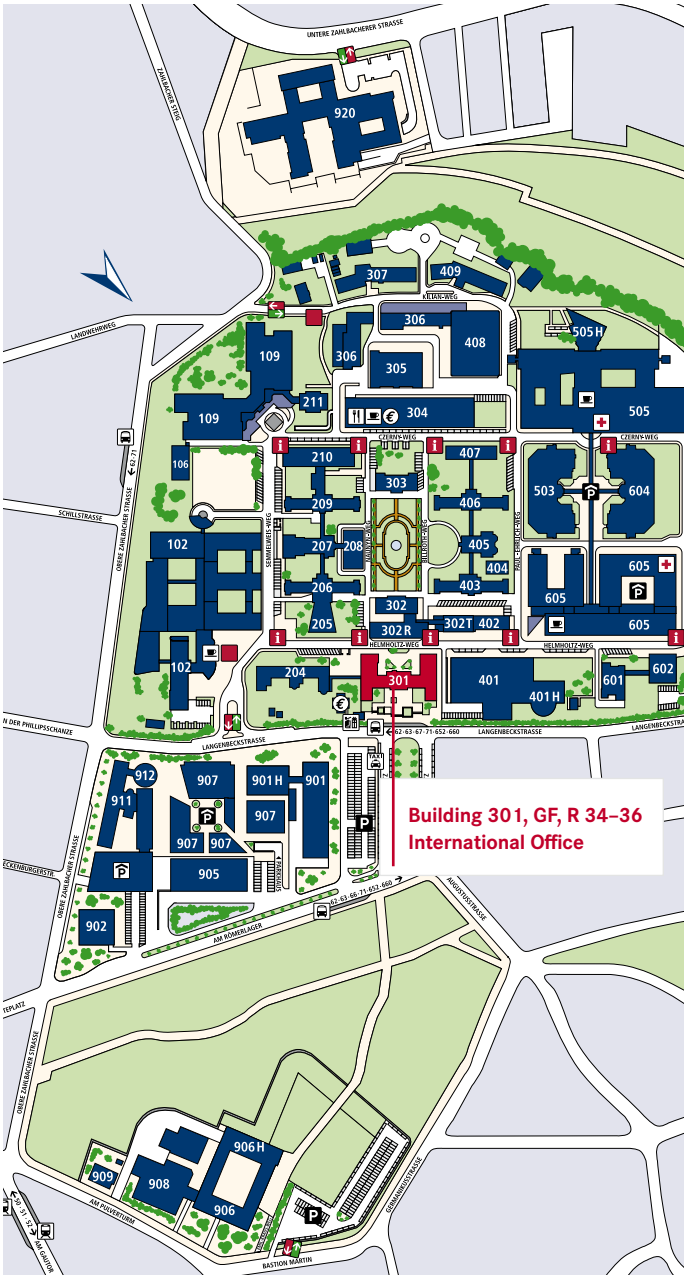
مدينة ماينز

شخصية الألف عام - يوهانس غوتنبرغ - الشهير الذي قام باختراع الطباعة المتحركة، والذي أطلق إسمه على الجامعة والمركز الطبي التابع لها. هذا الابتكار كان سببا لتطور جميع وسائل الإتصال الحديثة...



ماينز مدينة الإعلام

من قلب هذه المدينة العريقة ترسل المعلومات الإخبارية إلى جميع أنحاء العالم منذ أكثر من 500 سنة، وتتخذ إحدى أهم القنوات التلفزيونية في أوروبا - القناة الثانية - مدينة ماينز مقرا لها...



**Building 301, GF, R 34-36
International Office**



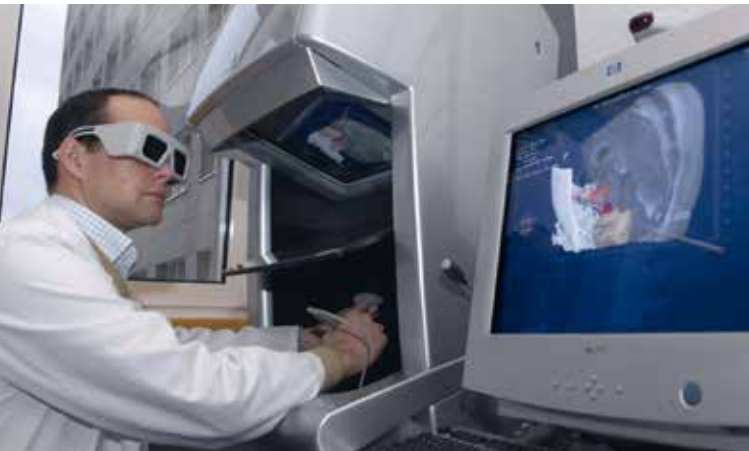
١. قسم طب الجهاز الهضمي والكبد وطب الكلية والروماتزم والأمراض المعدية (مبنى ٦٠٥)
٢. قسم طب القلب والأوعية ومركز طب السموم (مبنى ٦٠٥)
٣. قسم طب الدم وطب الأورام وطب الرئة (مبنى ٦٠٥)
٤. قسم الجراحة العامة وجراحة البطن (مبنى ٥٠٥)
٥. قسم التخدير (مبنى ٥٠٥)
٦. مستشفى طب العين (مبنى ١٠٢)
٧. قسم طب النساء والولادة (مبنى ١٠٢)
٨. قسم الأنف والأذن والحنجرة وأمراض التواصل (مبنى ١٠٢)
٩. مستشفى طب الجلد (مبنى ٤٠١)
١٠. قسم جراحة القلب وجراحة الصدر والأوعية (مبنى ١٠٩)
١١. قسم جراحة الأطفال (مبنى ١٠٩)
١٢. قسم طب الأطفال والياfecين (مبنى ١٠٩)
١٣. قسم طب الأعصاب (مبنى ٧٠١ / ٦٠٥)
١٤. قسم جراحة الأعصاب (مبنى ٥٠٥)
١٥. قسم الطب النووي (مبنى ٢١٠)
١٦. قسم الطب النفسي والعلاج النفسي (مبنى ٩٢٠)
١٧. قسم الأمراض النفسية الجسدية والعلاج النفسي (مبنى ٩٢٠)
١٨. قسم الأشعة التشخيصية والمداخلات الإشعاعية (مبنى ٦٠٥ و ٥٠٥)
١٩. قسم طب الأورام الإشعاعي والعلاج الإشعاعي (مبنى ٢١٠)
٢٠. قسم جراحات نقل الأعضاء (مبنى ٥٠٥)
٢١. قسم جراحة الرضوح (مبنى ٥٠٥)
٢٢. قسم العظام (مبنى ٥٠٥)
٢٣. قسم الطب البولي (مبنى ٦٠٤)
٢٤. قسم طب الأسنان والفم (مبنى ٩٠١)
٢٥. قسم جراحة لأسنان والفم والوجه (مبنى ٩٠١)
٢٦. قسم تقويم الأسنان (مبنى ٩٠١)
٢٧. قسم الجراحة الترقيعية (مبنى ٩٠١)
٢٨. قسم جراحة الأسنان (مبنى ٩٠١)
٢٩. قسم طب الأسنان الترميمي (مبنى ٩٠١)
- المراكز متعددة التخصصات**
٣٠. مركز الثدي (مبنى ١٠٢)
٣١. قسم العلاج الملطف (مبنى ٤٠٧)
- التجهيزات المركزية**
٣٢. الصيدلية (مبنى ٧٠٤)
٣٣. مركز نقل الدم (مبنى ٩٠٥)





تتركز الأبحاث الرئيسية في المركز الطبي الجامعي بماينز على المجالات التالية:

- طب المناعة بما في ذلك تشخيص أمراض المناعة وخيارات العلاج، والالتهابات المزمنة والأمراض المعدية وأمراض الحساسية وأمراض المناعة الذاتية والأورام.
 - بيولوجيا الأورام: دراسة آليات السرطان وتطوير وسائل علاج جديدة للأمراض السرطانية.
 - الوقاية ضد أمراض الأوعية الدموية بالإضافة إلى الوقاية ضد أمراض القلب وأبحاث التجلط. تعد دراسة غوتنبرغ القلبية أضخم الدراسات المتخصصة في هذا المجال حيث يشارك فيها أكثر من 17000 شخص.
 - علوم الأعصاب بما في ذلك مجالات الانحلال العصبي والتجدد العصبي والجهاز الحسي.
 - جراحات المداخلة البسيطة والأبحاث التي تدور حول استخدام المواد البيولوجية والخلايا والأنسجة في الجراحة.
- تجرى جميع الدراسات والأبحاث العلمية بالتعاون الوثيق بين التخصصات الطبية المختلفة.





تضع الأبحاث العلمية التي يجريها المركز الطبي في مجال علوم الحياة دائماً المعايير الجديدة.

يحرص المركز الطبي الجامعي بماينز على الجمع بين أرفع مستويات الرعاية الطبية وبين نتائج الأبحاث التي يجريها على المستوى المحلي والدولي. يقوم علماء المركز بشكل متواصل بتطوير وتعديل وتعليم مختلف العلوم الطبية العصرية، حيث تتميز جميع الدراسات العلمية بروح الابتكار والكفاءة والمهارة، وذلك من خلال الفضول العلمي والمقدرة على الإبداع التي يتمتع بها علمائنا، وفي نفس الوقت الجمع بين الأبحاث العلمية الرئيسية وبين التجارب الإكلينيكية.

تساهم نتائج الأبحاث العلمية التي يجريها المركز الطبي الجامعي بماينز في تطوير أساليب التشخيص والعلاج القائمة وخلق أساليب جديدة تطبق في محاربة الأمراض. وفي العديد من المجالات، تقود الأبحاث الأساسية إلى عمل أبحاث أخرى تركز على التطبيقات العملية وذلك بالتعاون مع الكثير من المؤسسات الصناعية.



يقدم المركز الطبي الجامعي نطاقاً شاملاً من خدمات الرعاية الطبية العصرية والمؤهلة، مع توجيه اهتماماً خاصاً إلى المجالات التالية:

■ نقل الأعضاء

زرع الكبد والبنكرياس والكلية والنخاع العظمي والقرنية

■ بيولوجيا الأورام على الأخص في مجال طب الأورام الإشعاعي

وطب الدم وطب الرئة والطب البولي وطب الجهاز الهضمي وطب النساء وطب الأنف والأذن والحنجرة والجراحة العصبية والعظام وطب الأطفال والياfeعين وطب الجلد، وكذلك جراحة الوجه والفم والأسنان والجراحة العامة وجراحة البطن

■ طب وجراحة القلب والأوعية الدموية



يحتوي المركز الطبي الجامعي بماينز على ١٦٠٠ سرير ليقدم الرعاية الطبية إلى أكثر من ٦٢ ألف مريض سنوياً بالأقسام الداخلية، إلى جانب رعاية ما يقرب من ٢٢٠ ألف مريض بالأقسام الخارجية، سواء من ألمانيا أو من خارجها.

شعارنا الرئيسي
تفوقنا العلمي من أجل صحتك!

أنت أيها المريض دائماً في محور اهتمامنا - لتستفيد من خبراتنا وتفوقنا وتجهيزاتنا العصرية.

أكثر من ١٠٠٠ طبيب و١٩٠٠ من العاملين بالتمريض يوفر خدمات الصحية الشاملة، ويساهمون في حصولك على الشفاء والشعور بالعافية من خلال تطبيق أرفع أساليب الرعاية التي تعتمد على قواعد علمية راسخة، وفي نفس الوقت الحرص على مشاركة المريض في جميع إجراءات العلاج.



يجمع المركزي الطبي
الجامعي بماينز بين التاريخ
العريق والتطور العصري،
وكذلك بين اللمسة
الإنسانية والتقنيات الطبية
الرفيعة.

توفر المنشآت والتجهيزات
العصرية محيطاً فاخراً
وفي نفس الوقت مريحاً
يدعم العاملين في القيام
بمهامهم اليومية.



مكتب الخدمات الدولية

قام المركز الطبى الجامعى بافتتاح مكتب الخدمات الدولية بهدف دعم المرضى الوافدين فى جميع الأمور المتعلقة بزيارة المركز سواء قبل أو أثناء أو بعد الإقامة داخل المستشفى، وكذلك من أجل تقدير مسبق لتكلفة العلاج وفترة الإقامة المتوقعة بالمستشفى...

نرجو إرسال جميع الملفات الطبية الخاصة بالحالة المرضية وعلى الأخص آخر التقارير الطبية وصور الأشعة والتصوير المقطعي والتصوير بالرنين المغناطيسي.

يسرنا تنظيم مواعيد الفحص والعلاج والاستشارة وتنسيق إجراءات العلاج بالنيابة عن المريض، فتأكدوا دائماً أننا نبذل أقصى الجهد فى توفير جميع وسائل الراحة والرعاية المثالية أثناء إقامتكم.

تفضلوا بالاتصال

بالسيدة مارغا رومف

University Medical Center

of the Johannes Gutenberg University Mainz

Langenbeck Street 1

D-55131 Mainz

Tel: +49 (6131) 17-3939

Fax: +49 (6131) 17-6204

E-Mail: international-office@unimedizin-mainz.de

زوارنا الأعزاء،

المركز الطبي التابع لجامعة يوهانس غوتنبرغ بمدينة ماينز - التي تعدّ خامس أضخم الجامعات الألمانية - يقع في قلب مدينة ماينز عاصمة الولاية وعلى حدود منطقة نهر الراين والمين الحضارية. وتبعد المدينة عن واحد من أهم المطارات في العالم - مطار فرانكفورت الدولي - ب 15 دقيقة فقط...

يضمّ المركز الطّبي الجامعي أكثر من 50 وحدة من الأقسام والمستشفيات المتخصصة والمعاهد الطّبية التي تقدم خدمات الرعاية الصحية المتكاملة، ويعدّ هذا المركز الطّبي من المراكز المهمّة والنّادرة...

كما أنّه لا يقتصر على الرّعاية الطّبية المتكاملة فقط، بل ويعتبر كذلك من المراكز المتميزة في الأبحاث الدّقيقة والتعليم الهادف... هذه الدعائم الرئسية الثلاثة ترتبط بعضها ببعض ارتباطاً وثيقاً من أجل أن يتلقّى المريض على الدوام أفضل الخدمات الطّبية من خلال تطبيق أساليب الفحص والتشخيص والعلاج بطرق عصرية تعتمد في ذلك على أحدث نتائج الأبحاث العلمية...

من خلال التوليفة المثالية بين المعرفة العلمية الرّفيعة والخبرة الإكلينيكية العريقة، نحرض دائماً على تقديم أفضل خدمات الرعاية للمرضى داخل مؤسساتنا العصرية.

مع أفضل التمنّيات،

مجلس إدارة

المركز الطّبي بجامعة يوهانس غوتنبرغ بماينز.





معلومات خاصة بالمرضى الوافدين

تفوقنا العلمي من أجل صحتك



UNIVERSITÄTS**medizin.**

MAINZ