

Ablauf Umgebungsuntersuchung Tuberkulose

- **Universitätsmedizin**
- **Leiharbeitsfirmen**
- **Sonstige Firmen**
 - Rettungsdienst
 - Reinigungsdienst
- **Ehrenamtliche**
 - Katholisches/Evangelisches Pfarramt
 - Patientenbücherei
 - Grüne Damen und Herren
 - Ehrenamtliche Sonstige

Adresse:

**Gesundheitsamt Mainz
Große Langgasse 29
55116 Mainz**

eiles.patricia@mainz-bingen.de

Hoffmann.Dietmar@mainz-bingen.de

Adresse:

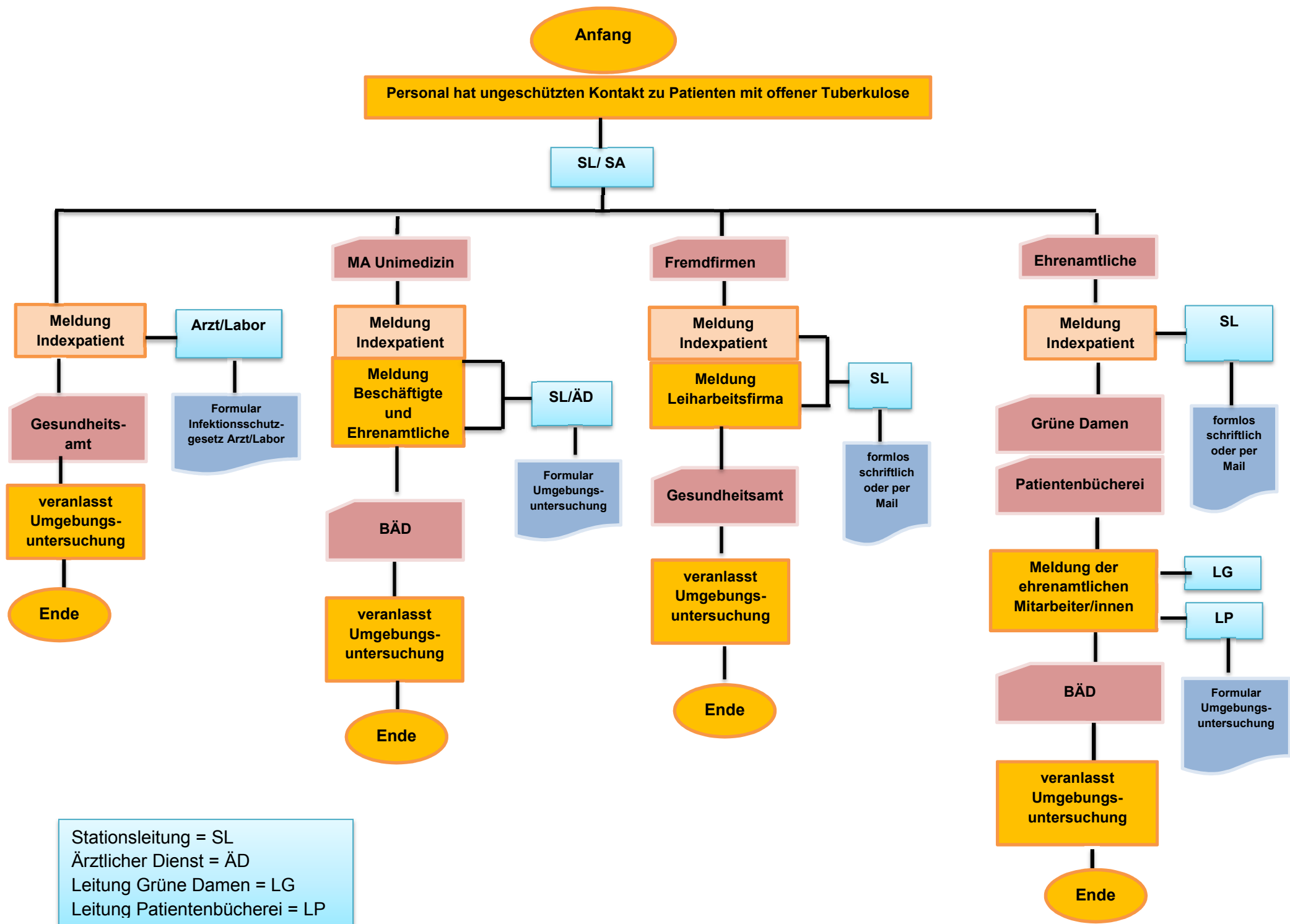
**Patientenbücherei
Langenbeckstraße 1, Geb. 206, EG
55131 Mainz**

patientenbuecherei@unimedizin-mainz.de

Adresse:

**Grüne Damen und Herren
Tel.: 06131-17 6929**

gruedamen@freenet.de



Anfang

Personal hat ungeschützten Kontakt zu Patienten mit offener Tuberkulose

SL/ SA

Meldung Indexpatient

Arzt/Labor

Formular Infektionsschutzgesetz Arzt/Labor

Gesundheitsamt

veranlasst Umgebungsuntersuchung

Ende

MA Unimedizin

Meldung Indexpatient

Meldung Beschäftigte und Ehrenamtliche

SL/ÄD

Formular Umgebungsuntersuchung

BÄD

veranlasst Umgebungsuntersuchung

Ende

Fremdfirmen

Meldung Indexpatient

Meldung Leiharbeitsfirma

SL

formlos schriftlich oder per Mail

Gesundheitsamt

veranlasst Umgebungsuntersuchung

Ende

Ehrenamtliche

Meldung Indexpatient

SL

formlos schriftlich oder per Mail

Grüne Damen

Patientenbücherei

Meldung der ehrenamtlichen Mitarbeiter/innen

LG

LP

Formular Umgebungsuntersuchung

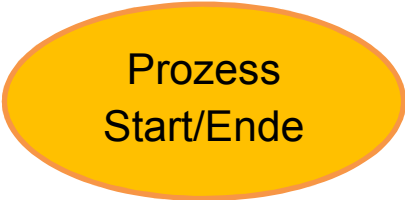
BÄD

veranlasst Umgebungsuntersuchung

Ende

Stationsleitung = SL
 Ärztlicher Dienst = ÄD
 Leitung Grüne Damen = LG
 Leitung Patientenbücherei = LP

Legende



Prozess
Start/Ende



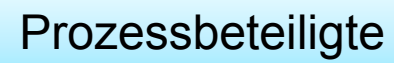
Prozessschritt



Dokument



Prozessbeteiligte



Prozessbeteiligte