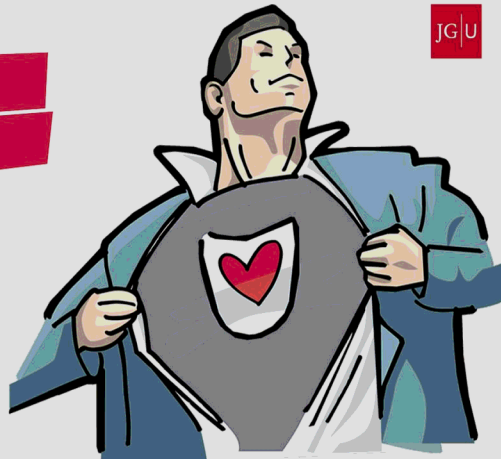


An alle Super-Pfleger/-innen:

**Kardio-Helden
gesucht!**

JG|U

UNIVERSITÄTSMEDIZIN.
MAINZ



Sie stehen am Anfang Ihres Berufslebens, möchten wieder einsteigen oder sich verändern? Tauchen Sie ein in die ganze Welt der Kardiologie! Wir bieten zum nächstmöglichen Zeitpunkt folgende Stelle an:

Kardio - Trainee (m/w/d)

Wir bieten Ihnen:

- 10-monatiges strukturiertes Traineeprogramm
- Einsätze und Einblicke in alle Bereiche der Kardiologie
- Begleitung durch Mentor*innen und Praxisanleiter*innen
- Begleitende Praxisworkshops zu Schwerpunktthemen
- Übernahme in einen der Bereiche nach gemeinsamer Evaluierung
- ERC-konforme Schulungen im zertifizierten Notfalltraining (ILS und ALS) durch eigene ALS Instruktoren
- Vergütung gemäß Haustarifvertrag bei Vorliegen der Eignungsvoraussetzung nach KR 8 sowie zusätzliche Altersversorgung und Sozialleistungen
- Zahlreiche Mitarbeiter-Angebote wie z.B. Jobticket, Fahrradleasing und Teilnahme an Vorteilsprogrammen

Ihr Profil:

- Abgeschlossene Berufsausbildung als Pflegefachkraft, Gesundheits- und Krankenpfleger*in (m/w/d), Bachelor of Nursing, gerne Berufseinsteigende oder Wiedereinsteigende
- Interesse am Fachgebiet Kardiologie
- Bereitschaft zu Fort- und Weiterbildung
- Verantwortungsbewusstsein, Belastbarkeit und Flexibilität
- Bereitschaft zur Zusammenarbeit in einem multiprofessionellen Team

Ihre Aufgaben:

- Konzeptionelle, leitlinienorientierte und evidenzbasierte Pflege von Patienten
- Assistenz bei Notfällen
- Vorbereitung, Assistenz und Nachbereitung von diagnostischen und therapeutischen Maßnahmen
- Pflege- und Prozessdokumentation
- Psychosoziale Betreuung von Patienten
- Patientenverwaltung und Terminmanagement in SAP
- Telemetrie und Monitor - Überwachung
- Teilnahme am Arbeitszeitmodell der jeweiligen Abteilung

Kontakt:

UNIVERSITÄTSMEDIZIN
der Johannes Gutenberg-Universität Mainz
Zentrum für Kardiologie
Ihre Ansprechpartnerin bei fachlichen Fragen ist
Frau G. Maas, Tel.: 06131 17-5354.

Referenzcode: 50205150
www.unimedizin-mainz.de

Bei entsprechender Eignung werden schwerbehinderte Bewerber*innen (m/w/d) bevorzugt berücksichtigt.