



## Anforderung

- Abgeschlossene 3-jährige Ausbildung zum/zur Gesundheits- und KrankenpflegerIn
- mindestens einjährige Berufserfahrung in der stationären Versorgung kardiologischer Patienten, davon mindestens 6 Monate Praxiserfahrung in einer Chest Pain Unit oder internistischen Notaufnahme
- alternativ ist eine Fachweiterbildung Intensivmedizin oder vergleichbare Fachweiterbildung ausreichend

## Anmeldung

Das erforderliche Anmeldeformular steht auf der Internetseite [www.chest-pain-unit-mainz.de](http://www.chest-pain-unit-mainz.de) unter Veranstaltungen und Kurse zum Download bereit.

### Kontakt und Ansprechpartner

II. Medizinische Klinik und Poliklinik  
Universitätsmedizin Mainz  
Langenbeckstraße 1  
55131 Mainz

Tel.: 06131 17 – 6296  
Fax: 06131 17 – 8457

Bürozeiten (ab Mai): Montag, Mittwoch, Freitag  
von 10:00 Uhr bis 12:00 Uhr

E-Mail: [cpu-lehrgang-m2@unimedizin-mainz.de](mailto:cpu-lehrgang-m2@unimedizin-mainz.de)  
Homepage: [www.unimedizin-mainz.de/2-med](http://www.unimedizin-mainz.de/2-med)



## Termine

- Modul 1: 19.09. – 21.09.2012
- Modul 2: 17.10. – 19.10.2012
- Modul 3: 21.11. – 23.11.2012
- Modul 4: 12.12. – 14.12.2012
- Modul 5: 17.01. – 18.01.2013

## Lehrgangsgebühren

1500,- € inkl. Getränke, Mittagessen und Kursunterlagen

## Impressum

Veranstalter:  
Univ. -Prof. Dr. med. Thomas Münzel  
Direktor der II. Medizinischen Klinik und Poliklinik

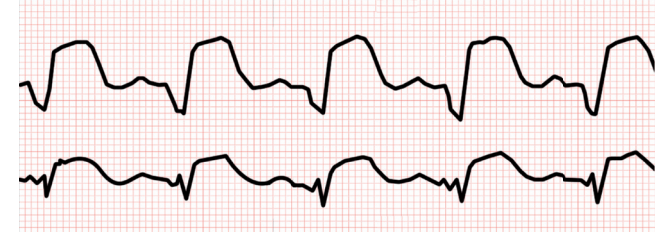
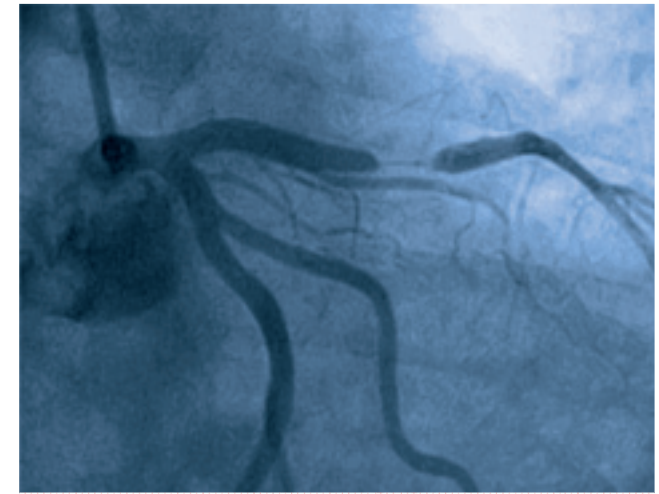
Ärztliche Leitung:  
Dr. med. Sebastian Sonnenschein, Funktionsoberarzt  
II. Medizinische Klinik und Poliklinik

Organisatorische Leitung:  
Gabriele Maas, Abteilungsleitung/Leitung Case Management  
II. Medizinische Klinik und Poliklinik

Leitung ERC Reanimationskurs:  
Dr. med. Holger Buggenhagen, Oberarzt  
Klinik für Anästhesiologie

Dr. med. Carsten Lott, stv. Oberarzt  
Klinik für Anästhesiologie

Fotos: Peter Pulkowski, Markus Schmidt



II. Medizinische Klinik und Poliklinik

# Qualifizierungslehrgang Pflegeexpertin/Pflegeexperte Chest Pain Unit

Unser Wissen für Ihre Gesundheit



UNIVERSITÄTSmedizin.

MAINZ

## Lehrgang zum Pflegeexperte/in Chest Pain Unit



### Sehr geehrte Damen und Herren,

— der Qualifizierungslehrgang richtet sich an Pflegepersonen, die regelmäßig in einer Chest Pain Unit (CPU) eingesetzt werden. Die qualifizierte Pflege und Überwachung, aber auch effizientes diagnostisches Vorgehen und rasches, therapeutisches Handeln sind essentielle Säulen der Versorgung von PatientInnen in einer Chest Pain Unit. Umfassende Kenntnisse akuter kardiologischer Krankheitsbilder sind hierfür unabdingbar. Insbesondere in der instabilen Akutphase ist ein tiefgehendes pathophysiologisches Verständnis kardiologischer Erkrankungen neben speziellen pflegerischen Maßnahmen bei deren Versorgung notwendig. Hieraus erwachsen ein sicheres Handeln und ein optimales koordiniertes Vorgehen bei der Versorgung der PatientInnen. Weiterhin sind spezielle Kenntnisse und unterschiedliche Strategien der Kommunikation sowohl mit den Patienten und deren Angehörigen als auch im Team erforderlich.

Ihr 

Univ.-Prof. Dr. med. Thomas Münzel  
Direktor der II. Medizinischen Klinik und Poliklinik

## Inhalte des Lehrgangs

- Grundlagen der Anatomie und Physiologie des Herzens und Gefäßsystems
- CPU-relevante kardiale Krankheitsbilder und deren Behandlung
- Diagnostik und Therapie von relevanten Differenzialdiagnosen in einer CPU
- Praxisrelevante diagnostische Verfahren und therapeutische Methoden
- Versorgung von relevanten Komplikationen im Rahmen eines ACS und nach interventionellen Eingriffen
- Klinische Untersuchung des Herz-Kreislaufs und Early Warning Scores
- CPU-relevante Pharmakotherapie und Labordiagnostik
- Überwachung und spezielle Pflege sowie medizinisch-technische Assistenz in einer CPU
- Grundlagen der Elektrokardiographie und Belastungs EKG
- EKG-Herzinfarktidiagnostik
- Diagnostik und Therapie von Herzrhythmusstörungen
- ERC-Leitlinien-gerechter Reanimationskurs mit Zertifizierung
- Haftungsrecht in der Pflege
- Pflgetheorien – Anwendbarkeit in einer CPU
- Kommunikationsstrategien und Konfliktmanagement

## Struktur des Lehrgangs

— Der Lehrgang findet berufsbegleitend statt und umfasst insgesamt 151 Stunden. Er ist gegliedert in Präsenzveranstaltungen von 111 Stunden à 45 Minuten und einen Selbstlernanteil von 40 Stunden. Der Lehrgang ist modular aufgebaut und besteht aus insgesamt 5 Modulen mit jeweils 3 bzw. 2 Tagen. Der Selbstlernanteil dient der Bearbeitung der Kursmaterialien, einer Facharbeit und der Vorbereitung auf die Prüfung. Als Abschluss soll ein MC-Test das medizinische und pflegerische Grundwissen, eine Facharbeit das Gesamtwissen und den Transfer überprüfen.

Die Zertifizierung des Qualifizierungslehrgangs durch die Deutsche Gesellschaft für Kardiologie (DGK) ist beantragt.

## Ziele der Qualifizierung

— Mit dem Lehrgang zum/zur **PFLEGEEXPERTE/IN CHEST PAIN UNIT** sollen die TeilnehmerInnen befähigt werden, den komplexen Anforderungen in einer Chest Pain Unit professionell zu begegnen und ihre berufliche Handlungskompetenz zu erweitern.

Darüber hinaus soll mit dieser Qualifizierungsmaßnahme die in den DGK-Leitlinien ausdrücklich geforderte pflegerische Weiterbildung definiert werden, um hiermit einen Mindeststandard in der Ausbildung der Pflege in einer durch die DGK qualifizierten Chest Pain Unit zu gewährleisten.

