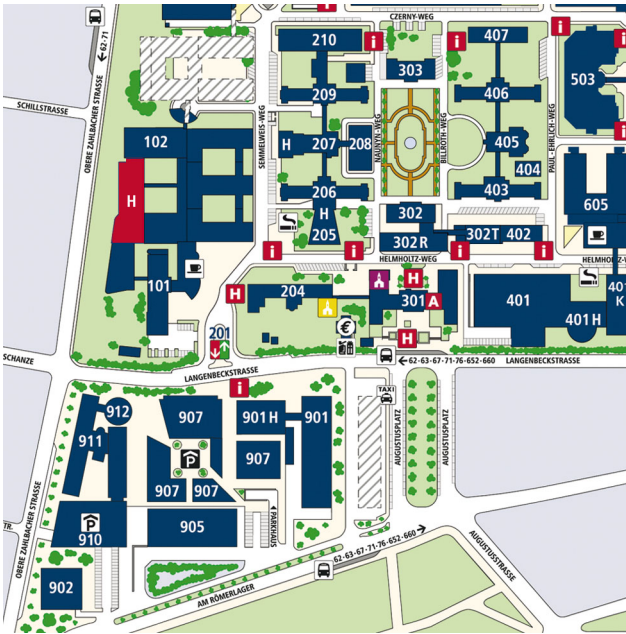


# Lageplan

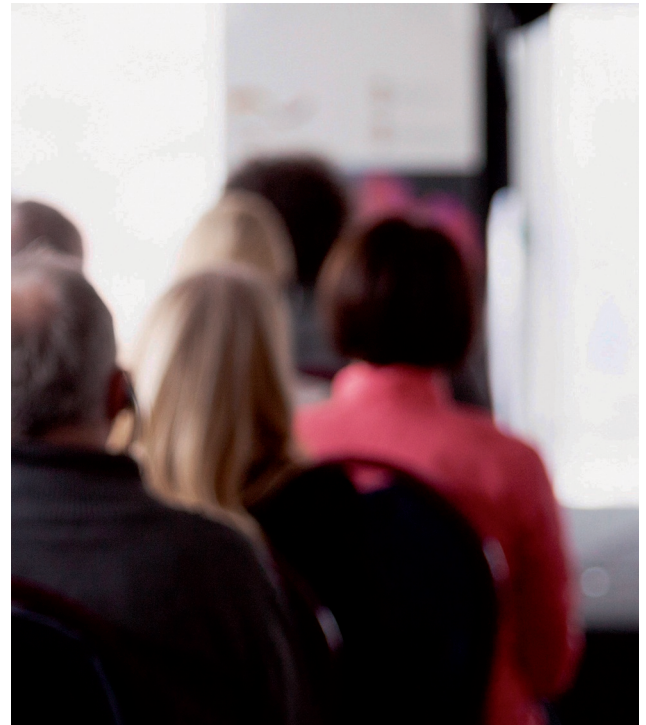
## Universitätsmedizin Mainz



**Universitätsmedizin**  
der Johannes Gutenberg-Universität Mainz,  
Langenbeckstr. 1, 55131 Mainz

Alle Veranstaltungen im Seminarraum Geb. 102

Auf unserer Homepage [www.unimedizin-mainz.de](http://www.unimedizin-mainz.de) finden Sie Anfahrtsskizzen sowie mögliche Busverbindungen.



Klinik für Psychosomatische Medizin und Psychotherapie  
- Sektion Psychoonkologie -

## Offener psychoonkologischer Abend

für Krebspatienten und ihre Angehörigen; ab dem 08.04.2020  
jeden 2. Mittwoch des Monats

Unser Wissen für Ihre Gesundheit



UNIVERSITÄT**medizin.**

**uct** | Universitäres Centrum für  
Tumorerkrankungen MAINZ

# Offener psychoonkologischer Abend

## Sehr geehrte Patientinnen und Patienten, sehr geehrte Angehörige und Interessierte,

wir möchten Sie auch in diesem Jahr herzlich zu unserer Veranstaltungsreihe 'Offener psychoonkologischer Abend für Patienten und Angehörige' einladen.

Im Rahmen dieser fortlaufenden Veranstaltung wünschen wir uns, mit Ihnen über wichtige psychologische und soziale Themen, die im Rahmen einer Krebserkrankung eine Rolle spielen, ins Gespräch zu kommen.

Wir möchten Sie durch Informationen bei der Bewältigung der Krebserkrankung unterstützen.

Erfahrene Psychologinnen und Psychologen stehen Ihnen zur Beantwortung Ihrer Fragen zur Verfügung.

Dazu laden wir Sie zu einer Auftaktveranstaltung ein, in der wir Ihnen die Angebote der Psychoonkologie vorstellen.

Fragen zu den Veranstaltungen beantwortet gerne PD Dr. Jörg Wiltink (06131-17-8462).

Eine Anmeldung ist nicht erforderlich.

Univ.-Prof. Dr. Manfred E. Beutel  
Direktor der Klinik für Psychosomatische Medizin und Psychotherapie

PD Dr. Jörg Wiltink  
Leiter der Sektion Psychoonkologie

Programm 'Offener psychoonkologischer Abend' für Patienten und ihre Angehörigen  
jeweils 18 - 19:30 Uhr (jd. 2. Mittwoch des Monats)

08.04.2020: Auftaktveranstaltung  
"Psychoonkologie stellt sich vor"  
(Seminarraum der Frauenklinik Geb. 102)

13.05.2020: Kommunikation mit Behandlern  
(Seminarraum der Frauenklinik Geb. 102)

10.06.2020: Bewältigung und Ressourcen  
(Seminarraum der Frauenklinik Geb. 102)

08.07.2020: Sommerpause

12.08.2020: Sommerpause

09.09.2020: Chronische Erschöpfung (Fatigue)  
(Seminarraum der Frauenklinik Geb. 102)

14.10.2020: Angst vor Wiedererkrankung  
(Seminarraum der Frauenklinik Geb. 102)

11.11.2020: Krankheit und Familie  
(Seminarraum der Frauenklinik Geb. 102)

09.12.2020: Partnerschaft und Nähe  
(Seminarraum der Frauenklinik Geb. 102)